

16	YY_M30_GB6170	螺母	材料	0.26	8	
15	YWD210-M-200_100-100-Z1X13HUCM	YWD210重载拉杆油缸	材料	142.97	1	
14	SF-10035-1P	滑动轴承		0.22	1	
13	PU-200-179-8_1	PU格莱圈		0.37	1	
12	DXD-200-250	导向带		0.30	2	
11	CL3-PU-0200-0100-103	活塞	QT	17.27	1	
10	CL3-0200-107D	拉杆	45#	2.33	4	
9	CL3-0200-105M	后端盖	45#	34.58	1	
8	CL3-0200-101	缸筒	20#	16.38	1	
7	CL3-0200-0100-108	压盖	45#	8.92	1	
6	CL3-0200-0100-104M	缸头	45#	29.99	1	
5	CL3-0200-0100-102-2	活塞杆	45#	21.71	1	
4	CL3-100-202	名称	材料	1.77	1	
3	CL3-100-106	导向套	Cu	1.46	1	
2	BSB1009P5008	U型圈	NBR	0.06	1	
1	AYB100P5008	防尘圈	NBR	0.04	1	
序号	图号规格	零件名	材料	重量(g)	数量	备注

推力表

压力 (bar)	无杆腔推力(KN)	有杆腔推力(KN)	最大行程 (mm)
75	235.50	176.63	3000
100	314.00	235.50	3000
150	471.00	353.25	3000
210	659.40	494.55	2845

0行程重量 (kg)	100mm行程重量 (kg)
126.57	16.4

未注公差
 . X=±0.762
 . XX=±0.254
 . XXX=±0.127
 角度=±2°
 图纸标注参照
 ISO1104:2001



				YWD210重载拉杆油缸					
				前页	N/A				
				后页	N/A				
A0	图纸发放	Mr. Yang	审图	重量	142.97kg				
标记	修改内容	设计	批准	编号	日期	材料	材料		
图纸上的技术信息属于上海油威液压成套设备有限公司所有,任何公司或个人未经上海油威液压成套设备有限公司许可不得使用,复制这些信息,否则将受到法律的追究。				油威液压成套设备		比例	0.20	单位	MM
						图号	版本	安装+脚座法兰	由A0

YWD210-M-200/100-0000-01-H-B-U-M-A

行程

A: 标准密封 T: 低摩擦密封

M: 适用于矿物油符合 DIN 51524 (HL, HLP) 标准 V: 适用于磷酸酯油

U: 无缓冲 K: 无杆端缓冲 S: 有杆端缓冲 D: 两端缓冲

杆端螺纹及配件

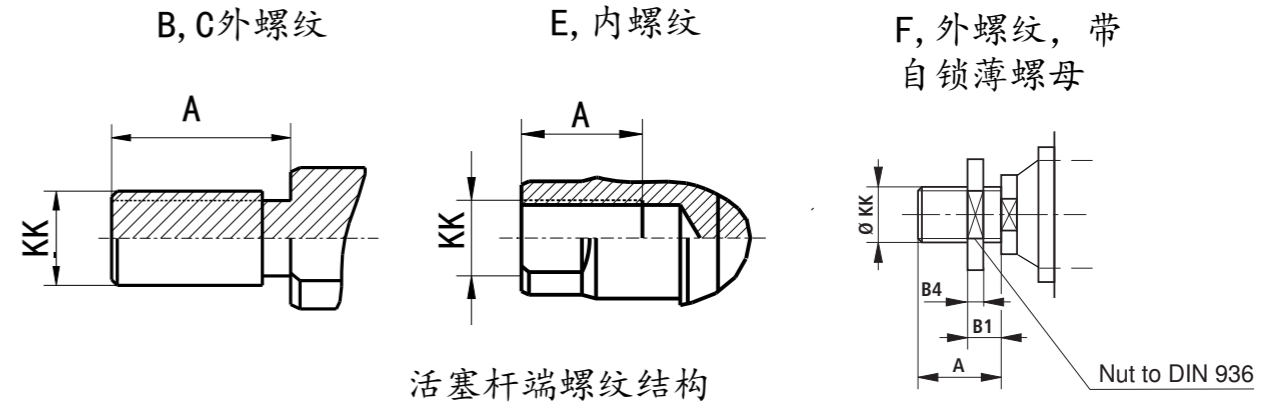
代号	相关说明	A	KK	可选杆端轴承(需单独购买)
B	外螺纹	101	M72X3	GIHN-K90LO
C	外螺纹	101	M64X3	GAS60 GIHN-K80LO GIHO-K100DO
E	内螺纹	101	M64X3	
F	外螺纹	80	M64X3	GAS60 GIHN-K80LO GIHO-K100DO

活塞杆类型

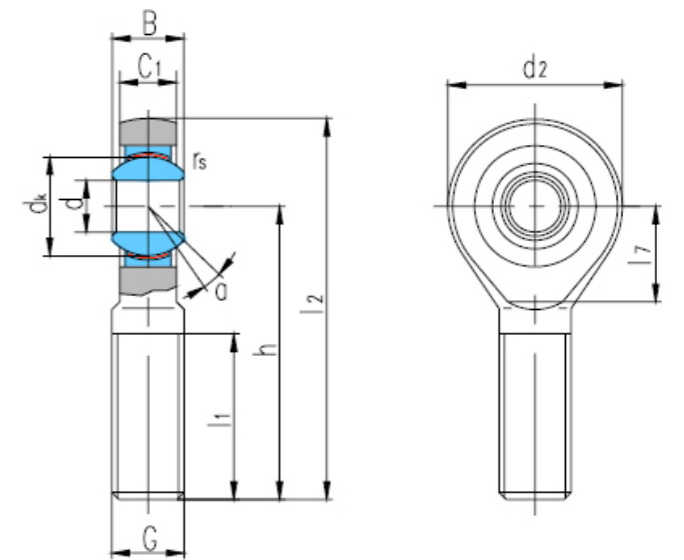
H	淬火并电镀硬铬, 活塞直径 $\phi \leq 100$
C	镀硬铬, 活塞直径 $\phi \geq 80$

油口连接螺纹

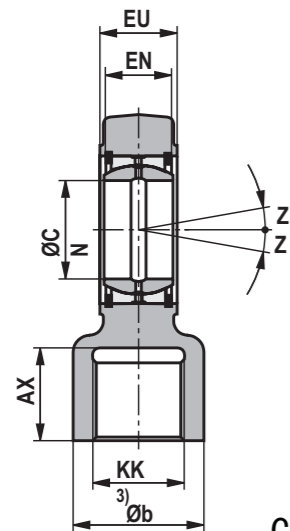
代号	符合标准	螺纹规格
01	ISO 228/1	G1 1/4
02	公制 ISO 螺纹	M42X2



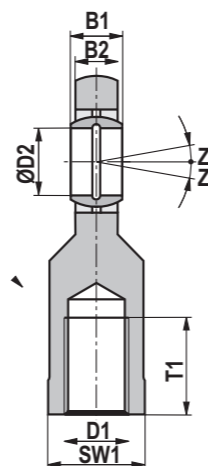
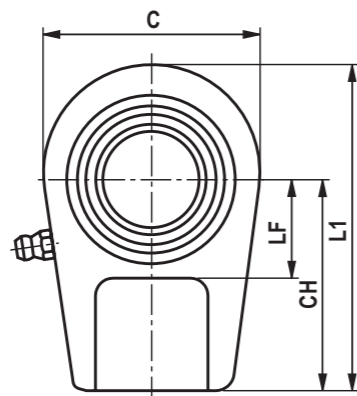
活塞杆端螺纹结构



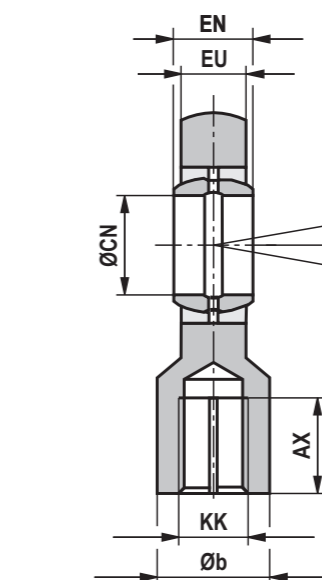
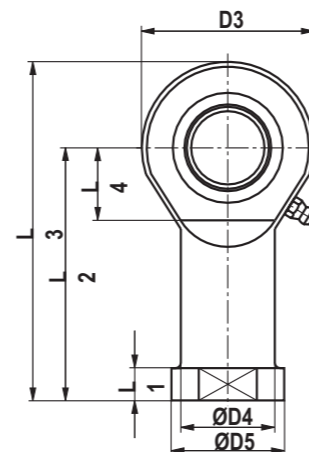
SA杆端轴承



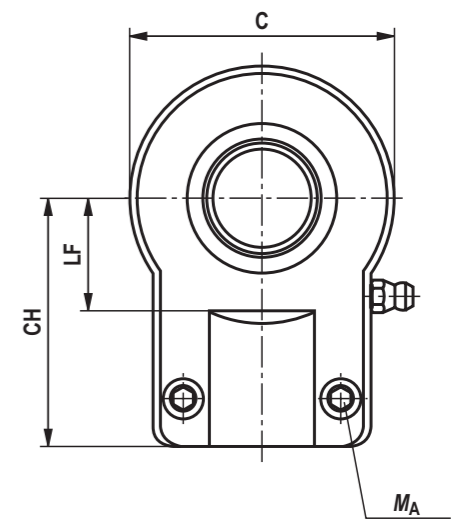
CGA吊环头



CGK SI吊环头



CGAK GAS GIHN-K***-LO



GIHO-K-***-DO吊环头